



Maritex - Rental

UTLEIE AV LEKTER OG MASKINER

M/S OLOF – Callsign LF 3917



Informasjon:

- | | |
|-------------------|---|
| ○ Havn: | <i>Stavanger, Norge</i> |
| ○ Kallenavn: | <i>LF 3917</i> |
| ○ Type: | <i>Slepebåt – Liten kystfart</i> |
| ○ Dimensjoner: | <i>L:14,75 B:5,0 Dybde: 2,557 meter</i> |
| ○ Mannskap: | <i>3</i> |
| ○ Tonnasje: | <i>Grt 27,29</i> |
| ○ Hovedmotor: | <i>Catepillar 3408 – 283kW</i> |
| ○ Baugtruster: | <i>80 HK</i> |
| ○ AUX motor: | <i>Panda 7 KW</i> |
| ○ Bollard pull: | <i>4,0 tonn</i> |
| ○ Tank kapasitet: | <i>Diesel: 7 tonn – Vann: 2 tonn</i> |
| ○ Fartøysinstruks | <i>Godkjent</i> |

Utstyr:

- Radar
- Kartplotter
- AIS
- VHF

Kontaktinformasjon:

*Maritex-Rental AS
Brautvegen 493
4343 Orre
Rogaland, Norge*

Kontaktperson utleie:

*Arnstein Johnsen
TLF: +47 911 85 444
aj@maritex-group.no
www.maritex-group.no*



Maritex - Rental

UTLEIE AV LEKTER OG MASKINER

GA Olof

Hoveddimensjoner

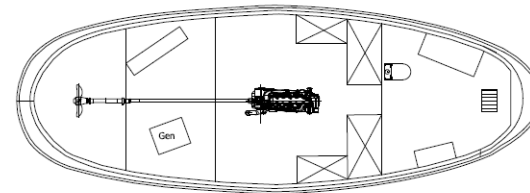
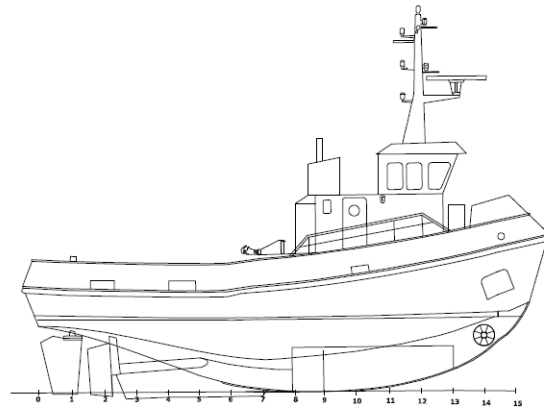
Lengde: 14,99m

Bredde: 4,86m

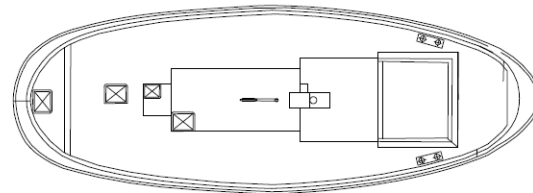
Dybde: 2,557m

Mannskap: 3

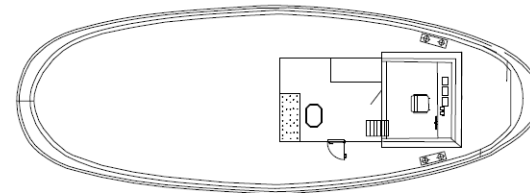
Fartsområde: Liten kystfart




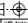
Under dekk



Hoveddekk



Styrehus

 KOLOS Inspection AS Kvalitet Integritet Uavhengighet	05.06.2018	BMC	NA
	Checked: EMO	Verified: EHN	Format: A3
Type: Olof LF3917	Replacement for:	Replaced by:	Proj: 
GA	DRAWING NO.: 10937-19397	REVISION: 01	

Kontaktinformasjon:
Maritex-Rental AS
Brautvegen 493
4343 Orre
Rogaland, Norge

Kontaktperson utleie:
Arnstein Johnsen
TLF: +47 911 85 444
aj@maritex-group.no
www.maritex-group.no